

Ulubione Pieśni

Z REPERTUARU **LUTNI** NA JEDEN GŁOS
MEZZO-SOPRANO
z towarzyszeniem fortepianu

PRZEZ
Piotra Maszyńskiego

N^o 1. MASZYŃSKI P. Strofy o pięknym pażu
 2. CHOPIN Fr. Marzenie Preludym Op 28 N^o 7.
 3. NIEDZIELSKI St. Krakowiak do słów Piotra Maszyńskiego.
 4. „ „ „ „ „Maryś“ Krakowiak
 5. SOEDERBERG Th. Ptaszyna
 6. ŚLASKI Wład: Trzy piosnki ludowe, 1 Maciek, 2 Owczarek, 3 Jus
 7. Dwie piosnki ludowe (a) A Ju-lu. (b) Filis
 8. KOSCHAT T. „Płowulość dziewczyna“
 „ „ „ „Sam jeden“
 9. Piosnki ludowe „Do gwiazdeczki“
 10. „ „ „ „Polonez z 18 wieku
 „ „ „ „Chciało się Zosi jagódek
 11. MASZYŃSKI P. Krakowiak. „Płyną jasne zdroje“

NAKŁAD I WŁASNOŚĆ WYDAWCÓW
WARSZAWA GEBETHNER I WOLFF

M
a
r
z
e
n
i
e

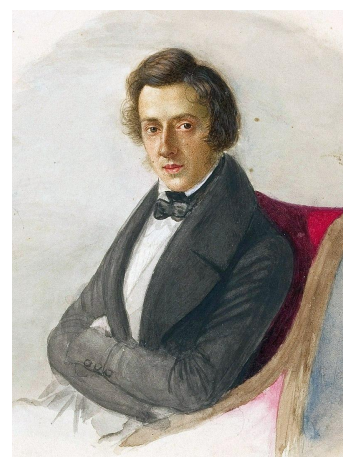
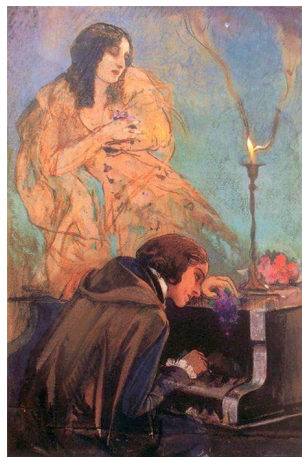
Ulubione Pieśni z repertuaru "Lutni" na jeden głos mezzo-soprano z towarzyszeniem fortepianu; Piotr Maszyński; Gebethner i Wolff, Warszawa 1891 [Śląska Biblioteka Cyfrowa]

MARZENIE

(Preludium op. 28 Nr 7)

Muzyka: Fryderyk Chopin

Słowa: Miłosz Kotarbiński (1854-1944)



Andantino $\text{♩} = 84$ *p* *cresc.*

1. Cze - muser - cu smu - tno, cze - mu peł - no znów i

p *dolce* *cresc.*

5 nie - speł - nio - nych ma - rzeń, nie - wy - śnio - nych snów. Dźwię - czy pieśń ma -

5 *p*

10 rze - nie, w ser - cu ro - śnie żal i pty - nie w świat west - chnie - nie,

10 *p*

15 *p* *cresc.*

w nie - skoń - czo - ną dal. Znow po-wra - ca u - rok, znow po-wra - ca

15 *pp* *p* *dolce* *cresc.*

20 czar Tych nie - za - sty - głych pra - gnień, nie - u - chwy - tnych mar.

20 *p*

25 *p* *p*

Próż - ne po - żą - da - nia, wszy - stko skoń - czy się W tej nie - zma - co - nej

25 *p*

30 *pp*

ci - szy, w nie - prze - spa - nym śnie!

30 *pp*

*Czemu sercu smutno, czemu pełno znów
I niespełnionych marzeń, niewyśnionych snów.
Dźwięczy pieśń marzenie, w sercu rośnie żal
I płynie w świat westchnienie, w nieskończoną dal.
Znów powraca urok, znów powraca czar
Tych niezastygłych pragnień, nieuchwytnych mar.
Próżne pożądania, wszystko skończy się
W niezmałconej ciszy, w nieprzespanym śnie!*



Pomnik Chopina w Parku Monceau w Paryżu, marmur, 1906 (zdj. 1956)



Pejzaz z Chrzęstnego, **Miłosz Kotarbiński** (1854-1944)
Malarz, artysta plastyk zajmujący się rysunkiem i malarstwem, śpiewak, krytyk literacki, poeta i kompozytor. Ojciec wybitnego filozofa, logika i etyka Tadeusza Kotarbińskiego (1886-1981).