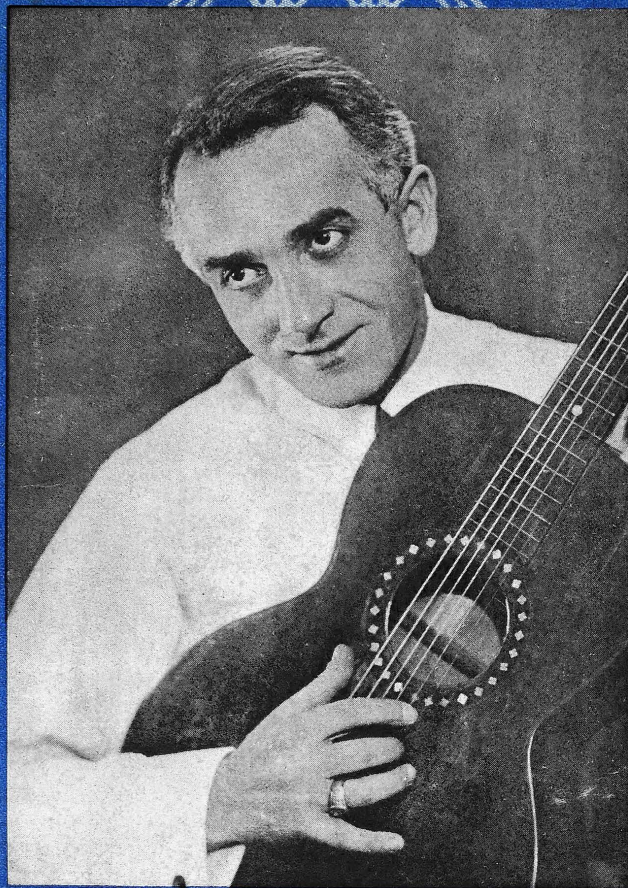


Największy sukces sezonu, legendarna piosenka śpiewana przez MARJANA RENTGENA.



ACZKOLWIEK...

SŁOWA *J. Kuselowa*
ANDRZEJA WŁASTA.

MUZYKA
R. FALLA.

Edition J. Altschuler *26-27.*

WARSZAWA,
NOWOGRODZKA 17



RIGA,
WEBERSTR. 3.

Największy sukces sezonu, tryumfalna piosenka z repertuaru Marjana Rentgena.

Aczkolwiek...

Prawo wykonania
publicznego zastrzeżone.

Słowa **Andrzeja Własta.**

Muzyka **R. Falla.**

Piano.




Musical notation for the piano introduction, featuring a treble and bass clef with a 2/4 time signature. The key signature has one sharp (F#). Dynamics include *f* and *p*.

1. Na do-brym to - nie zna się do - brze pan Win - cen - ty, od głów do pię - ty szy - ko - wny
2. W je - dze - niu też nie wy - ka - zu - je pan - na Ma - nia ma do mla - ska - nia za - du - ży
3. W mo - der - ne tań - cach pan - na Ma - nia nie - ko - nie - cznie tak mó - wiąc grze - cznie - zwy - czaj - ny



Musical notation for the piano accompaniment, featuring a treble and bass clef with a 2/4 time signature. The key signature has one sharp (F#). Dynamics include *p*.

1. gość, gdy i - dzie cza - sem na spa - ce - rek z pan - na Ma - nia, u - wa - za na nią
2. gust, nie mo - zna prze - cie brać pie - czo - na świe - żo kacz - kę na wy - ka - łacz - kę
3. chami! nie trze - ba w o - ne - ste - pie zgi - nać tak ko - la - na, czy pan - na wła - na?



Musical notation for the piano accompaniment, featuring a treble and bass clef with a 2/4 time signature. The key signature has one sharp (F#). Dynamics include *f* and *p*.

1. — i wpa - da w złość: „Prze - pra - szam za rap - to - wny gest, ka - pe - lusz ten do chrza - nu jest i tak - że
2. — i pchać do ust. Wpierw i - dzie je - dna moc - na i w zmo - cnie - na dru - ga, to się wie a po - tem
3. — już nie wiem sam! Wy - pi - na pan - na Ma - nia tył i ska - cze w gó - rę i - le sił, tym - cza - sem



Musical notation for the piano accompaniment, featuring a treble and bass clef with a 2/4 time signature. The key signature has one sharp (F#). Dynamics include *f*.

1. sa - mo suknia ta u do - łu kłósz za - du - ży ma, za - i - ste po - wiem, do - bry ton mieć ka - że wto - sy la gar -
2. trze - cia większa gruch! Na - ko - niec czwar - ta i - dzie w ruch! Kieł - ba - sa mo - że być i śledź. lecz wszystko fa - son mu - si
3. let - ko o - raz szyk się tań - czy dzi - siaj i - no myk, tak na ten przy - kład tań - cze ja, sub - tel - nie ro - bię kil - ka



Musical notation for the piano accompaniment, featuring a treble and bass clef with a 2/4 time signature. The key signature has one sharp (F#). Dynamics include *p dolce*.



1. rome, a pan - ny Ma - ni wio - sy blond na sa - ma wa - ge wa - za font!
 2. miec, a gdy jest ry - ba al - bo plak, pod wod - ke sie roz - ma - wia tak: Acz - kol - wiek, — cze - mu
 3. pas, u - szczyp - ne da - me wa - pro - pos, i wnet wy - glu - piam sie „Ze co?..“

p

nie, a - le coz, cze - mu nie, a - le coz, gdy wszak! — i - stot - nie, —

— mo - zna tez, o - wszem, lecz mo - zna tez, o - wszem, lecz bez blag, — wen - tu -

espr.

al - nie, — pan - no Ma - niu, no - nie? o - czy - wi - scie, — ze ja - ko - by „na pe,“ a fak -

ty - cznie, — a fak - ty - cznie, po - wiem, ze... po - wiem, ze — no tak!
ff

OSTATNIE NOWOŚCI

- Egen Austin, No tak! No tak!
- Nelson, Bez koszulki, Shimmy
- Karasinski, Czy Pani mieszka sama?
- Wertheimer, Mondnacht in Rio de Janeiro,
Tango
- Corzilius, Pleite, Shimmy
- Petersburski, Od A do Z, Shimmy
- Dauber Dol., Wo ist Ernestine? Step
- Fall R., Mandoli, Mandola, Tango
- Oberfeld, Pod sukienka
- Egen Austin, Monday morning blues
- Erwin Ralf, Dajemy dolary!
- Weiss, Das ist der Bimini! Paso-doble
- Stafford, Martha-Blues
- Raymond, Ich hab' das Fräul'n Helen'
baden 'seh'n! Foxtrot
- Katscher, Saxophon-Fox
- Katscher, Lou lila, Shimmy
- Nelson, Gdy zobaczysz ciotkę mą
- Jaffe Moe, Robes-Modes, Foxtrot
- Petersburski, Nie namawiaj, bo ulegne!
- Fall R., Moja ciotka — twoja ciotka!
- Benes J., Die Blanka, ja, die Blanka!
- Benes J., Mah-Jong, Blues
- Steiner O., So tanzt man in Kastilien,
Paso-doble
- Fall R., Ich spiel' auf der Harmonika!
- Katscher, Motyle, Blues
- Steiner O., Sonja, Ballada
- Murzillo, Haremsnacht, Shimmy
- Gold Artur, Ta mała jest wstawiona
- Fall R., Aczkolwiek ... Paso-doble
- Sylva B. G. de, Suzy, Shimmy-Foxtrot
- Gold Artur, Gdy Petersburski razem
z Goldem gra ... Shimmy-Foxtrot
- Petersburski, Poławiacz pereł, Tango
- Raymond Fr., Ja się boję utyc!
- Petersburski, Ja chcę króla! Shimmy-Foxtrot
- Petersburski, Mało, Mało! Shimmy-Foxtrot

J. ALTSCHULER

Jeneralne przedstawicielstwo na Polskę, Łotwę, Litwę,
Estonję i Rosję