

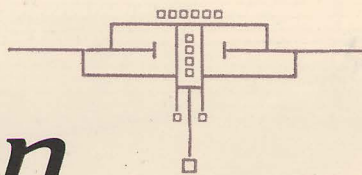
Z REPERTUARU  
ANDY KITSCHMANN.

„ANDA”

SŁ. I MUZYKA ANDY KITSCHMANN.

□□□□

CENA 60 KOP. netto.



Sen

o chłopcach

Sł. i muz. Andy Kitschmann.

□□□□

Cena 60 kop. netto.

□□□□

Nakład i własność B. Rudzkiego. – Warszawa.

□□□□

Wszelkie prawa autorskie zastrzeżone.



Cena podwyższona  
Mk. \_\_\_\_\_ fen. \_\_\_\_\_

# ANDA.

Słowa i muzyka Andy Kitschmann

1. Ach! mó-wie wam,                      Że ca - ty kram,  
 2. Lecz mi - mo to,                      Zuów In - ni są,  
 3. Wcu - kier - ni jam,                      Czy sam na sam,

Ja z mę - żem mo - im      dzi - siaj mam,      Bo jak na złość,      Ten nu - dny gość,  
 Co za - chwy - ca - ją      się tą grą,      Le chère Re - né,      Co wiel - bi mnie,  
 Czy to do śpie - wu      so - bie gram,      Na - wet przez sen,      Mam zwyczaj ten,

Wykonanie sceniczne bez zezwolenia autorki wzbronione.

B 396 R

Gde - ra - nia ni - gdy nie ma dość! Choć ja tam so - bie  
 Nie mo - że dość na - słu - chać sję! Choć ja się smle - ję  
 Że so - bie gwi - źdżę wciąż sans - gène, I ka - żdy py - ta

Ha! ha! ha! Zeń nie nie ro bię... Ha! ha! ha! Mę - czy mnie i  
 Ha! ha! ha! Onwciąższa le - je... Ha! ha! ha! Mę - czy mnie i  
 Ha! ha! ha! Czy to ko - bie - ta? Ha! ha! ha! Nie! to Au - da

drę - czy mnie wciąż jak ten kat, Nie nie sły - szę  
 drę - czy mnie wciąż raz po raz, Że - by gwi - zdać  
 ta, co to w Mi - ra - żu gra... I do - ko - ta

ca - ły dzień prócz ta - kich rad:  
 mu i gwi - zdać ca - ły czas...  
 ta - kie zda - nła sły - szę ja...

An - da! Cóż to za he - ce? An - da!  
 An - da! Ach! pro szę jesz - czel! An - da!  
 An - da! Cóż to za he - ce? An - da!

Ja z krze.sła le - ceł.. An - da! Ja pro - szę  
 Och! czu - ję dresz - czel.. An - da! Ach! li - tość  
 Zo - bto - ków le - ceł! An - da! Zkąd to!

cię, Nie dra - żnij miie, Bo bę - dzie źle!  
 miej, U - drę - ce mej I gwi - zdać chcej!  
 jak, Ty gwi - zdzesz tak, Jak an - drus, żak...

An - da! Ja się ru - mie - nię!..  
 An - da! Ko - cia - ku ma - ty!  
 An - da! Ach! nie - wy - pa - da!..

An - da!           Miej - że su - mie - nie!           Gwi - żdziesz ca - ły  
 An - da!           Ro - znie - casz sza - ły!           A ja, czy to  
 An - da!           Wszak to e - stra - da!           A - le to nie

dzien jak żak, Ach! to jest tak - tu brak! Pif!           A ja mu na to  
 dzi - wy sąż? Że - by się zło - ścił mąż, Pif!           Bez przer - wy gwi - żdę  
 wzru - sza mnle, Czy ten, czy ta się drze, Pif!           Ja so - bie z wszyst - kich

*Swizdże.*

tak:  
 wciąż:  
 kpię:

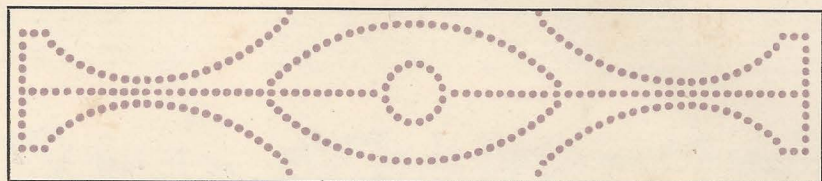
8

An - da!            Ja się ru - mie - nię!  
 An - da!            Ko - cia - ku ma - ty!  
 An - da!            Ach! nie - wy - pa - da!

Miej - że su - mie - nie!  
 Ro - znie - casz sza - iy!  
 Wszak to e - stra - da!

Gwi - ździesz ca - ty dzień jak żak. Ach!  
 A - ja czy to dzi - wy sąż? Że -  
 A - le to nie wzru - szamnie, Czy

to jest tak - tu brak! Pif!            A ja mu na to tak!  
 - by się zło - ścił    mąż. Pif!            Bezprzer - wy gwi - źdę wciąż!  
 ten, czy ta się    drze. Pif!            Ja so - bie zwszyst - kich kpię!



# WYDAWNICTWA B. RUDZKIEGO

<i>Kitschmann A.</i>	«Warszawa» . . . . .	60 kop.
„	Mój ideał . . . . .	60 „
„	Anda . . . . .	60 „
„	Sen o chłopcach . . . . .	60 „
„	La belle Ninie . . . . .	60 „
<i>Wofowski T.</i>	Wizja babuni . . . . .	75 „
„	Wedle rangi . . . . .	60 „
„	Miś i Misiowa . . . . .	60 „
<i>Waldau H.</i>	Madame Loulou . . . . .	60 „
<i>Rapacki W.</i>	Piosenka o Jasieńku wojaku . . . . .	60 „
<i>Boczkowski J.</i>	Żegnaj, Ninon! . . . . .	60 „
„	Szumiały mu echa kawiarni . . . . .	60 „
„	Zdechł pies . . . . .	60 „
„	Panienska comme il faut . . . . .	60 „
<i>Burski J.</i>	Tombola . . . . .	60 „

